

2019-2020





Moodboard de l'ensemble P. 4

Plan avant P. 5

Plan zoning P. 6

Pièce à vivre P. 7

Moodboard P. 8
Plan P. 9
Planche mobiliers P. 10
Planche mobiliers P. 11
Visuels P. 12

Chambre Ethnique P. 24

Moodboard P. 25
Plan P. 26
Planche mobiliers P. 27
Visuels P. 28

Cuisine P. 13

Moodboard P. 14
Plan P. 15
Planche mobiliers P. 16
Détails meuble cuisine P. 17
Visuel P. 18

Chambre Scandinave P. 29

Moodboard P. 30
Plan P. 31
Planche mobiliers P. 32
Détails meuble chambre P. 33
Visuels P. 34

Chambre néo-indus P. 19

Moodboard P. 20
Plan P. 21
Planche mobiliers P. 22
Visuels P. 23

Chambre Tropicale P. 35

Moodboard P. 36
Plan P. 37
Planche mobiliers P. 38
Visuels P. 39

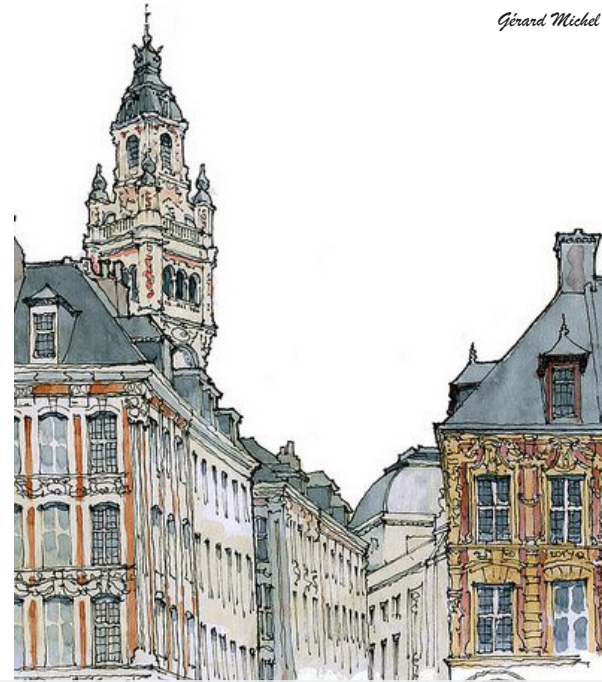
Plan final P. 40

Jean Claude Bauer

L'APPARTEMENT



Gérard Michel



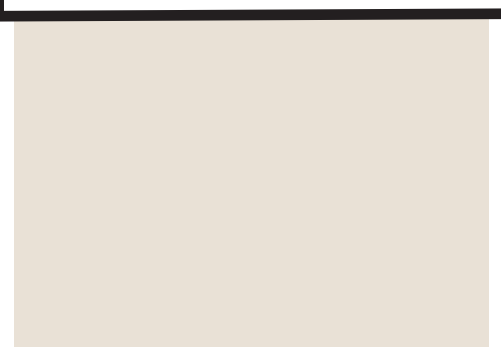
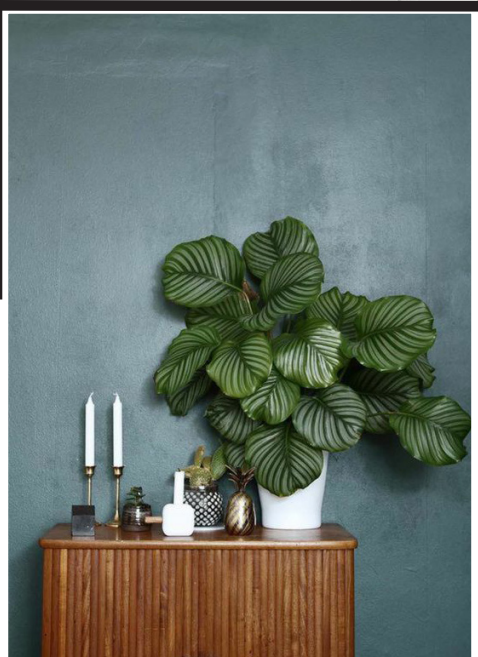
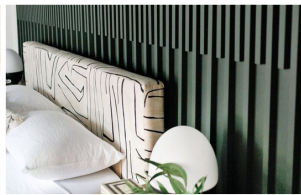
Mon client vient d'acquérir un appartement qu'il souhaite transformer en **location meublée pour travailleur en mobilité**. A l'image de «My Name Is Bernard», il imagine un lieu à la décoration **anti-conformiste, digne des grands hôtels en plein coeur de Lille.**

L'appartement est situé **Boulevard De La Liberté au 8^{ème} étage** avec une **vue dégagée** sur la ville du côté de la pièce de vie.

Il comporte **4 chambres** avec leurs propres salle de bain et bénéficie d'un **chauffage au sol.**

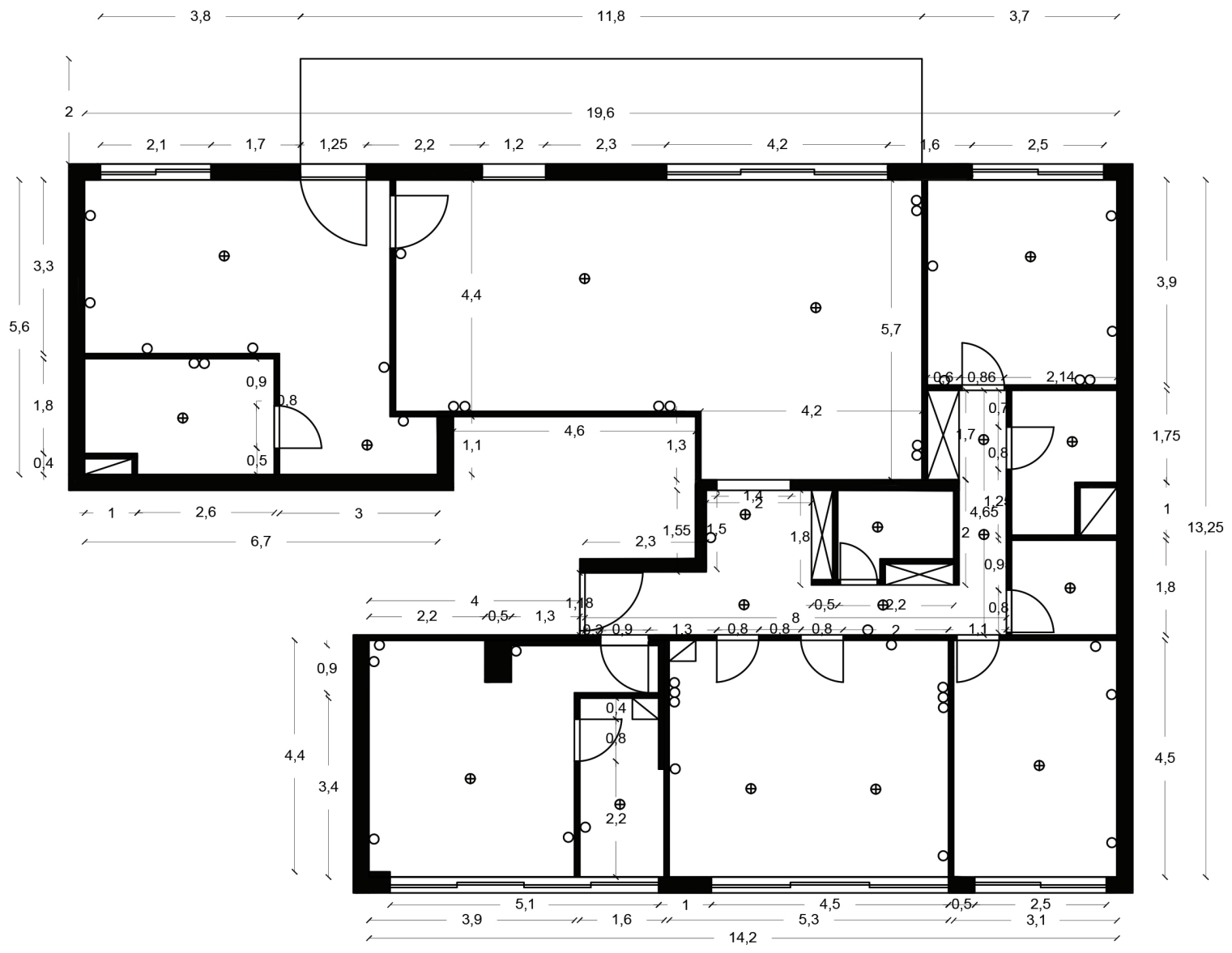
Pour répondre à la demande de mon client, je propose **un sol uni** que vous retrouverez dans chaque pièce pour **uniformiser l'espace** dans sa globalité. Afin de permettre au **chauffage au sol d'être optimal**, il me semble judicieux d'opter pour un **sol en béton ciré, de couleur crème**, pour que la lumière se réfléchisse dessus. Ce matériau va me permettre d'**utiliser différentes couleurs** sans dénaturer l'appartement. Celui ci accueillera **4 couleurs fortes** dans les pièces à vivre, que nous retrouverons également de **manière isolées pour chacune des chambres**. Afin de contrebalancer le parti pris des couleurs dans chaque pièce, nous allons utiliser **le bois fraisé** décliné en plusieurs finitions. Cela va nous permettre de **travailler les lignes** que l'on exploitera également dans **la finition du mobilier.**

L'appartement sera **entièrement meublé** de mobiliers de designers et d'artisans

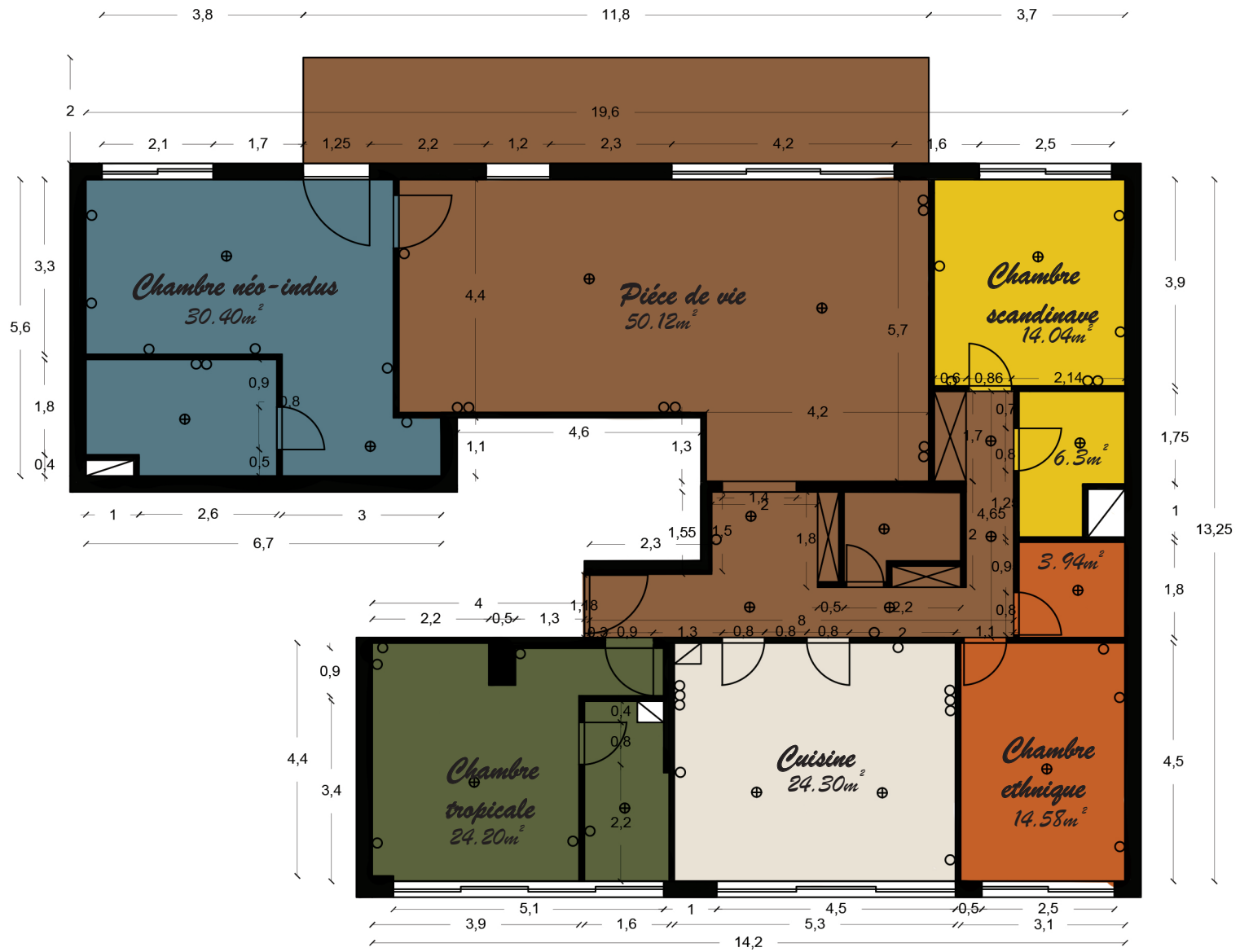


M
O
O
D
B
O
A
R
D

P
L
A
N
A
V
A
N
T

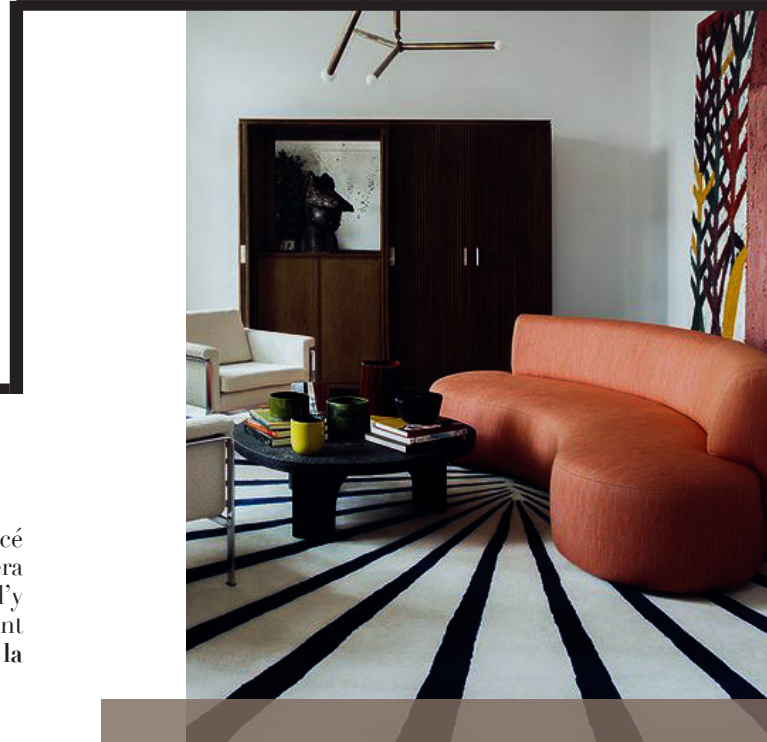


Echelle : 1/100



Echelle : 1/100

PIÈCE DE VIE

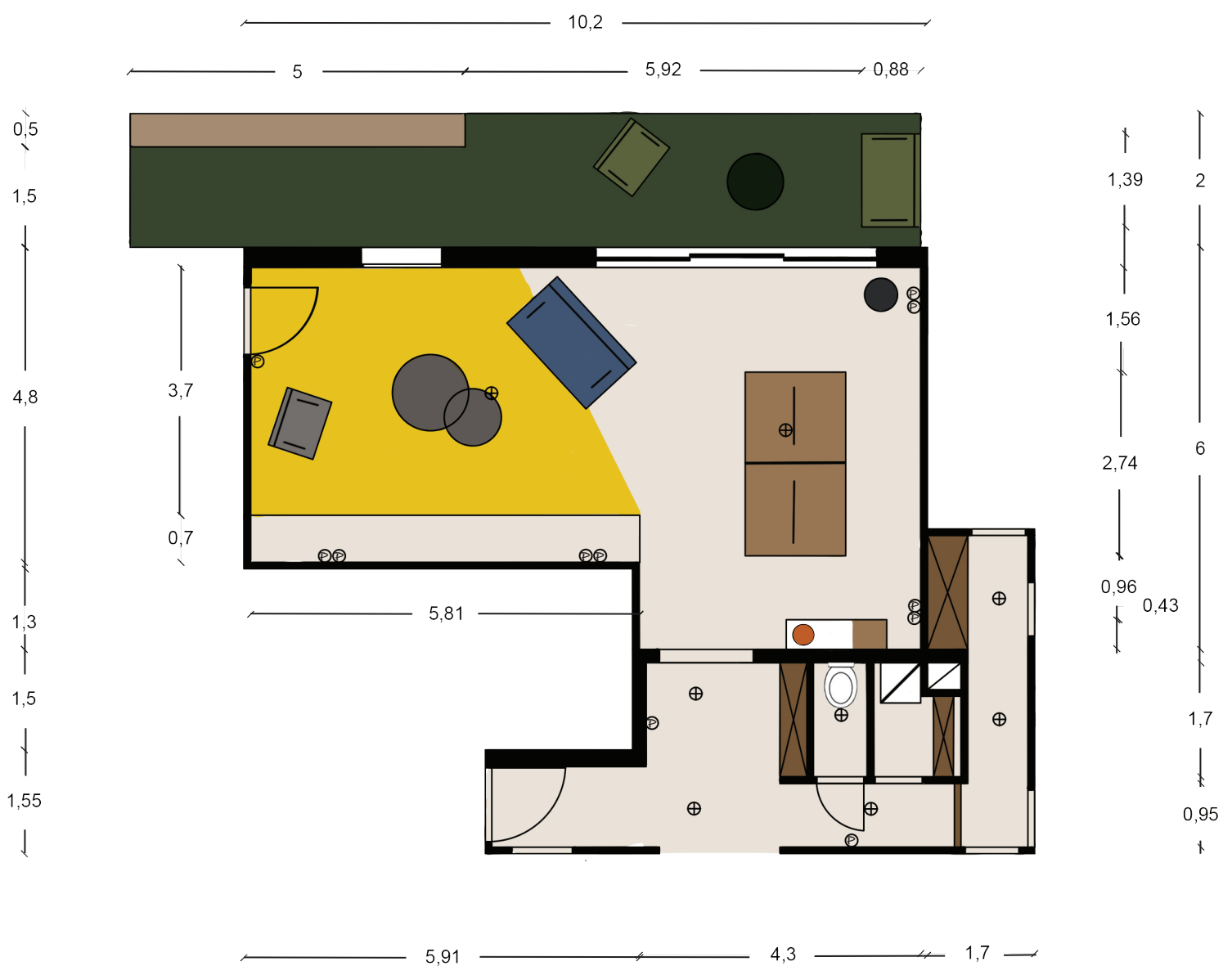


Dès l'entrée, nous ferons face à une **illusion d'optique** : le bois fraisé placé perpendiculairement aux murs du couloir, à différentes distances, donnera l'effet d'un mur unique afin d'atténuer la profondeur de ce couloir et d'y fondre une porte à galandage. Cela va amener de la chaleur mais également du caractère. Cet espace est un véritable pivot de ce co-living desservant la majeure partie des pièces de l'appartement.

En entrant dans la pièce à vivre, nous avons directement un coin «jeu» avec une table de tennis de table pour que les co-livants se divertissent ensemble. Cette pièce est travaillée avec **beaucoup de couleurs**. En effet, sur le plus grand mur, nous pouvons admirer une **oeuvre de Alber**, un artiste français de Strasbourg. Cette peinture haute en couleur sera **unique à l'appartement**. Pour ne pas encombrer l'espace visuellement, j'ai choisi du **meubler sobre**. Le salon est séparé de la pièce de jeu grâce à une **démarcation de couleur** : un faux plafond vert torréfié et un sol en béton ciré jaune cendré rappelant la peinture au mur. On retrouve également le bois fraisé sur un mur qui va servir d'encadrement au meuble télé et le faire ressortir.



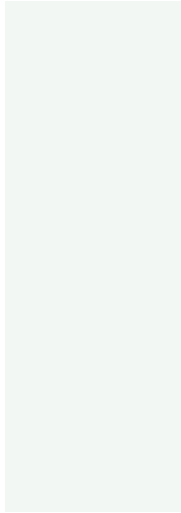
M
O
O
D
B
O
A
R
D



Echelle : 1/50



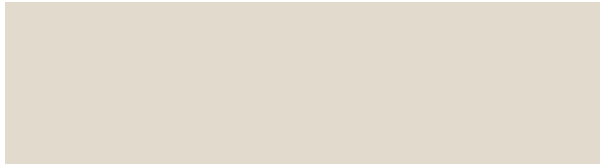
1.



2.



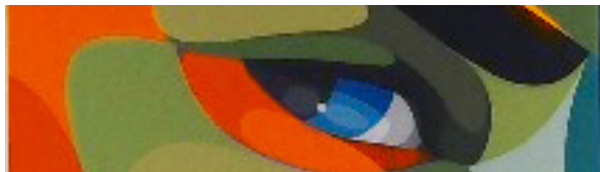
3.



4.



5.



6.



7.



8.



9.



10.



12.



11.



13.



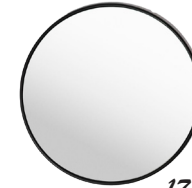
14.



15.



16.



17.



18.



19.



20.

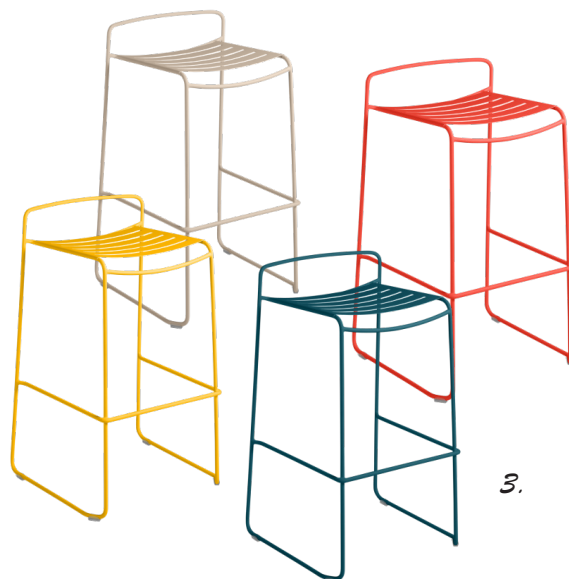
1/ Peinture Olive colour 72 - Little Greene. 2/ Peinture Loft White - Little Greene. 3/ Béton ciré jaune - Marius Aurenti. 4/ Béton ciré crème - Marius Aurenti. 5/ Bardage mural ajouré Red Cedar - Les moulures du nord. 6/ Peinture sur mur - Alber Bigcartel. 7/ Meuble de télé Et Cetera - Pagnon et Pelhaître - Ligne Roset. 8/ Bahut 36e8 sur mesure - Danièle Lago - Lago Store Paris. 9/ Table de ping-pong You&Me 220 - Antoni Pallejà - Cerise sur la déco. 10/ Banquette Togo - Michel Ducaroy - Ligne Roset. 11/ Chaffeuse Togo - Michel Ducaroy - Ligne Roset. 12/ Tables basses Liam - Eric Jourdan - Ligne Roset. 13/ Suspension Jubé - Favaretto&Partners - Vistosi. 14/ Lampe Nesso - Artemide - Voltex. 15/ Lampadaire Cinétique - Martin Hirth - Ligne Roset. 16/ Spot Led orientable - Byled. 17/ Miroir Copenhagen - Muubs - The Conranshop. 18/ Barre à rideaux Alma - Madura. 19/ Voilage en lin - Home Beddings & Curtains. 20/ Ficus Léon - Bergamotte.



1.



2.



3.



7.



8.



9.



4.



5.



6.



10.



11.



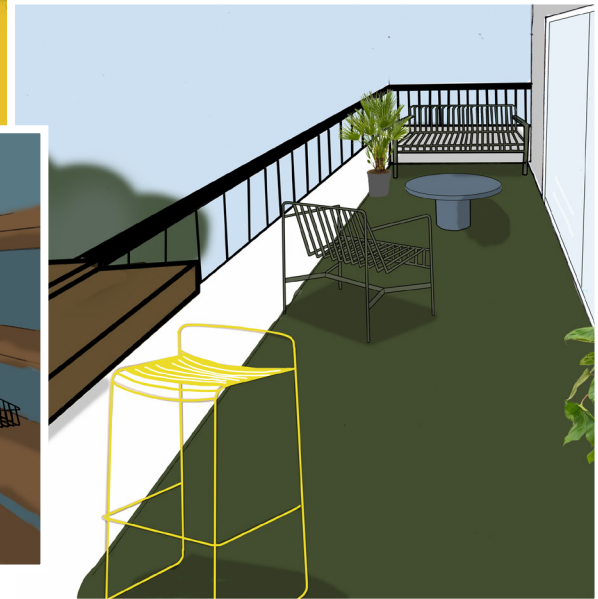
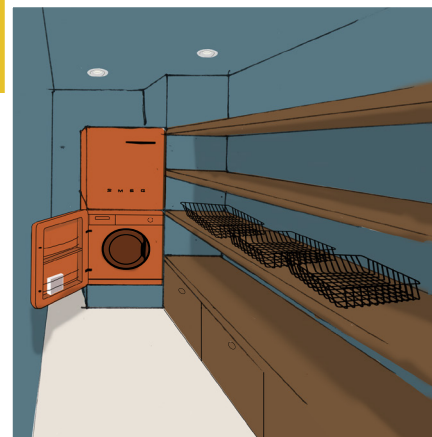
12.



13.

1/ Balcon bar sur balustrade sur-mesure - Les moulures du nord. 2/ Gazon synthétique - Azurio. 3/ Tabourets de bar Surprising - Fermob - Voltex. 4/ Fauteuil palissade HAY - Ronan & Erwan Bouroullec - Voltex. 5/ Canapé palissade HAY - Ronan & Erwan Bouroullec - Voltex. 6/ Table basse Mag - Daniel Schofield - The Conranshop. 7/ palmier Chamaerops humilis - Bergamotte. 8/ plante Homalomena - Bergamotte. 9/ Pots pour plantes - Jardiland. 10/ Laves linge Smeg - Smeg Store Paris. 11/ Étagères murales - Marlière. J menuiserie. 12/ Panier en fil de fer - Marks & Spencer. 13/ Spot Led orientable - Byled.

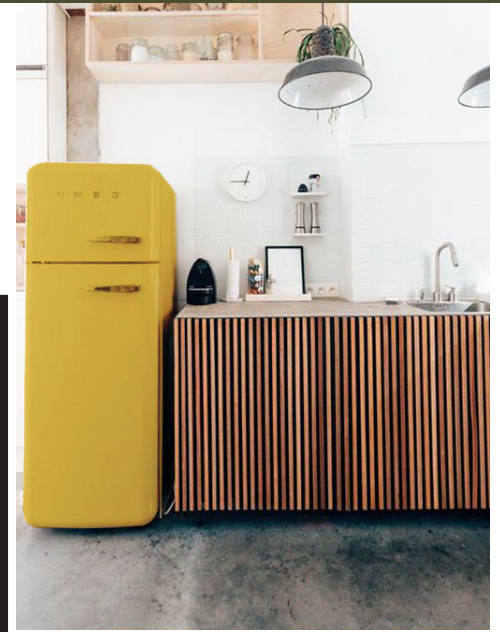
P
L
A
N
C
H
E
M
O
B
I
L
I
E
R
S
11.



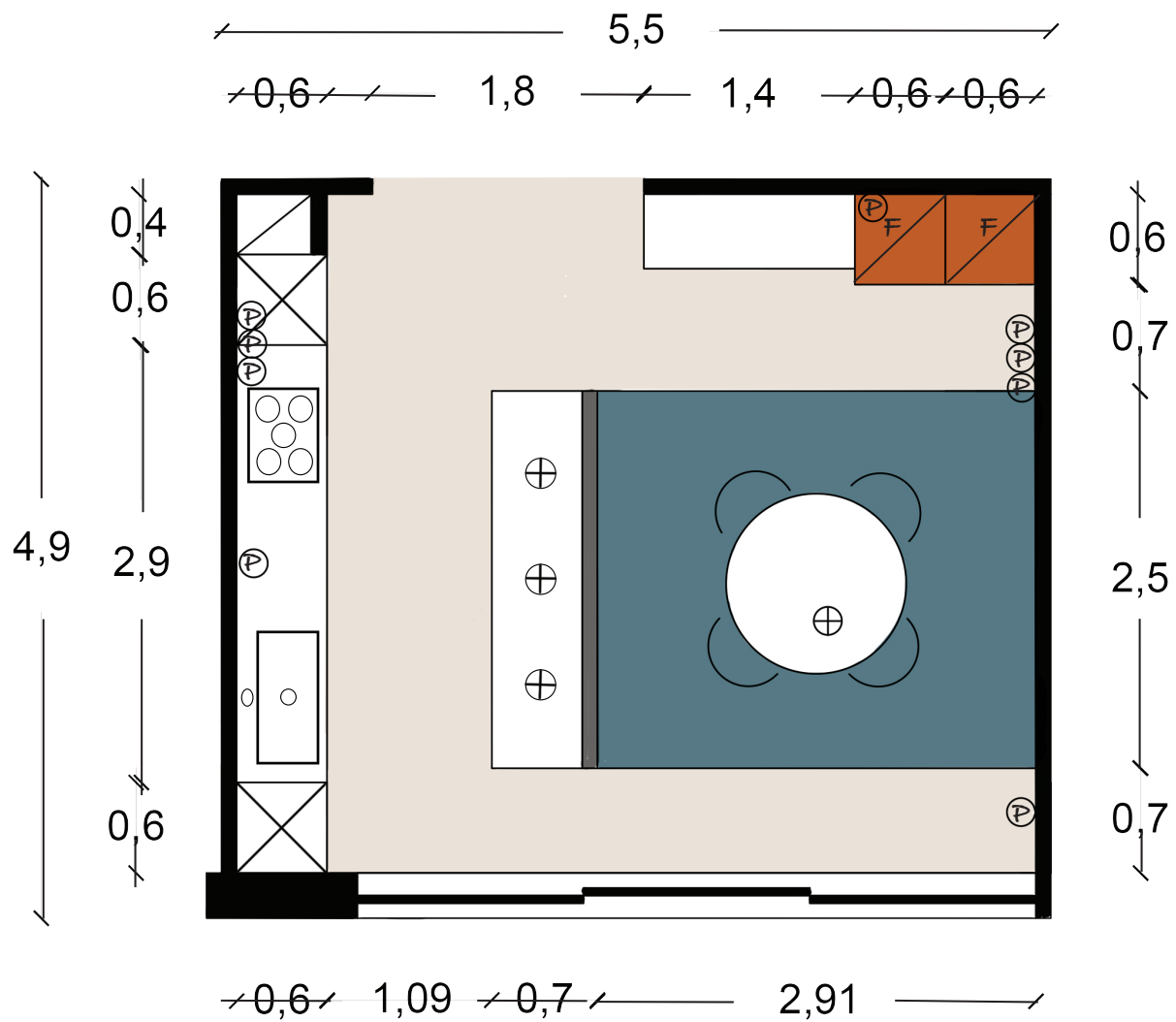
CUISINE



J'ai imaginé la cuisine selon l'expression «2 en 1» : l'espace «cuisine» est séparé de l'espace «repas» pour permettre à ce dernier de constituer si nécessaire un coin «réunion». Dans le premier, les meubles de cuisine seront blancs laqués pour avoir une pièce lumineuse. Afin de la mettre en valeur et la faire ressortir, les caissons ainsi que la crédence en Dekton revêtent une couleur verte. Du mobilier en bois disposé sous des meubles haut blancs amèneront de la matière et accentueront l'effet de module. Le plafond, quant à lui, sera peint en bleu givré. L'association d'un meuble bas et d'une verrière Art Déco sur le reste de la hauteur, qui reprend les couleurs jaune cendré et orange brûlé de la pièce de vie, permet de cloisonner indirectement ce premier espace. Un effet de jeu de lumière sera apporté par les suspensions. De l'autre côté, nous avons l'espace «repas». Le sol sera en béton de couleur bleu givré. On retrouve d'ailleurs cette même couleur sur le mur d'en face ainsi qu'un plafond en bois fraisé pour faire un rappel de la pièce à vivre. Tous ces éléments réalisent alors un nouveau module. Les 4 couleurs phares ainsi que l'utilisation des lignes de ce projet se retrouveront sur les chaises de Philippe Starck. Enfin, j'ai disposé des Smeg orange avec une tablette pour l'aspect pratique.



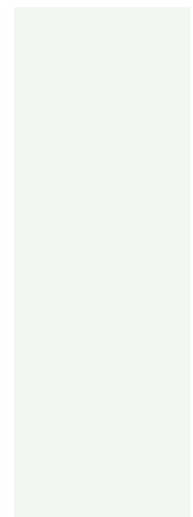
M
O
O
D
B
O
A
R
D



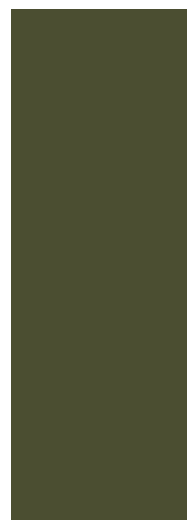
Echelle : 1/25



1.



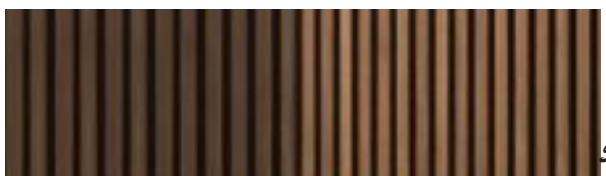
2.



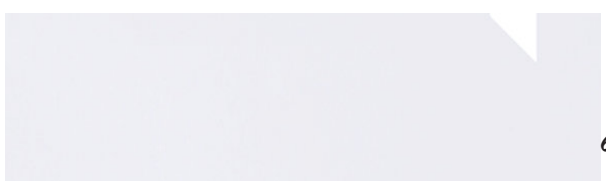
3.



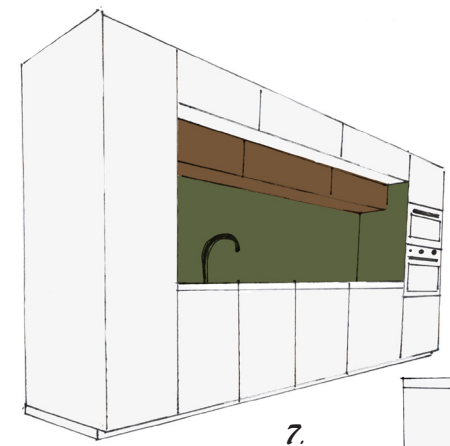
4.



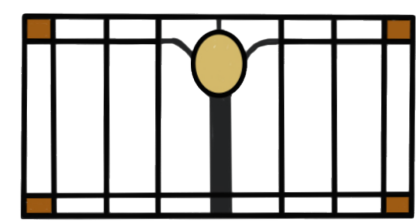
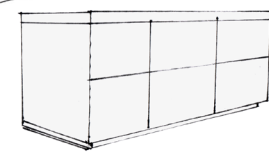
5.



6.



7.



8.



10.



11.



9.



12.



13.

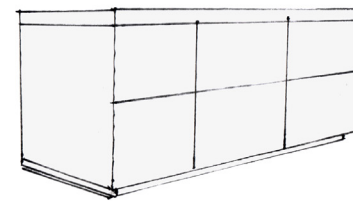
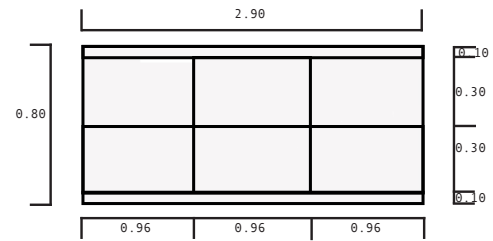
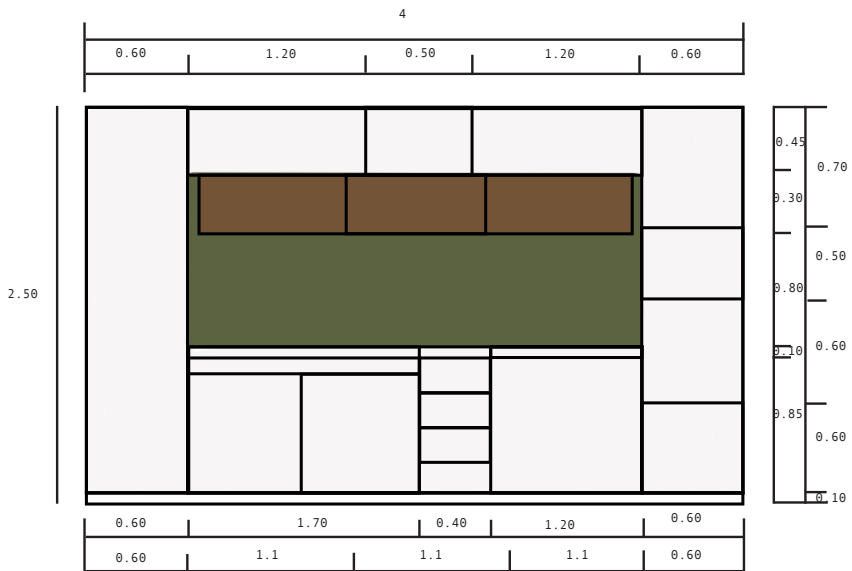


14.

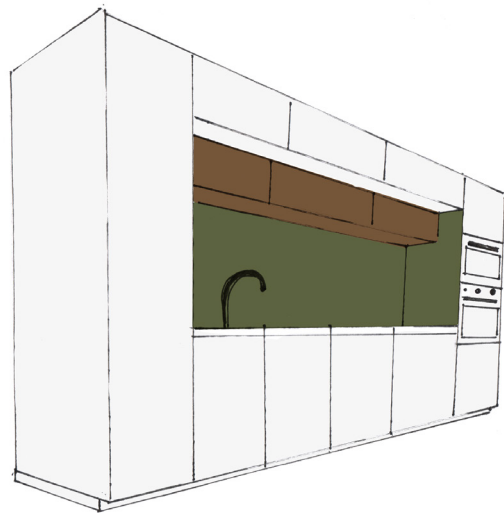


15.

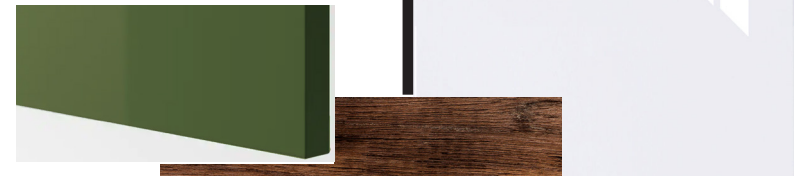
1/ Peinture Air force blue 260 - **Little Greene** sur le plafond et le mur. **2/** Peinture Loft White - **Little Greene**. **3/** Crédence de couleur verte en dekon. **4/** Béton ciré crème et bleu - **Marius Aurenti**. **5/** Faux plafond en Bardage mural ajouré Red Cedar - **Les mouleurs du nord**. **6/** Façade en blanc laqué. **7/** Cuisine blanche laquée sur-mesure - **Porcelanosa**. **8/** Verrière en verre coloré sur-mesure - **La Forge de Rohanne**. **9/** Chaises Kartell - **Philippe Starck** - Le Cèdre Rouge. **10/** Suspensions infinity transparent avec iridescence - **John Pomp** - Triode. **11/** Spot Led orientable - **Byled**. **12/** Réfrigérateurs Smeg - **Smeg Store Paris**. **13/** Table ronde container Mooi - **Marcel Wanders** - Voltex. **14/** Plante Chrysalidocarpus lutescens - **Plantes pour tous**. **15/** Plante Philodendron - **plantes pour tous**.



D
É
T
A
I
L
S



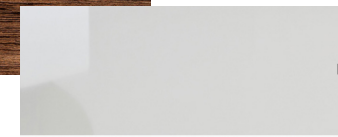
Crédence en Dekton



Module en bois brut

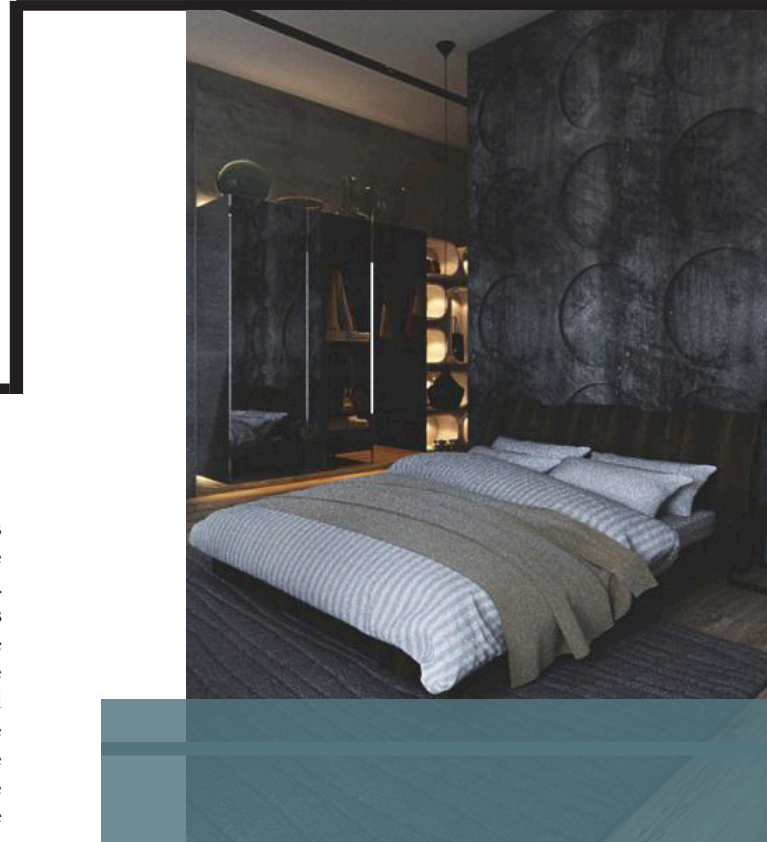


Plan de travail en Dekton

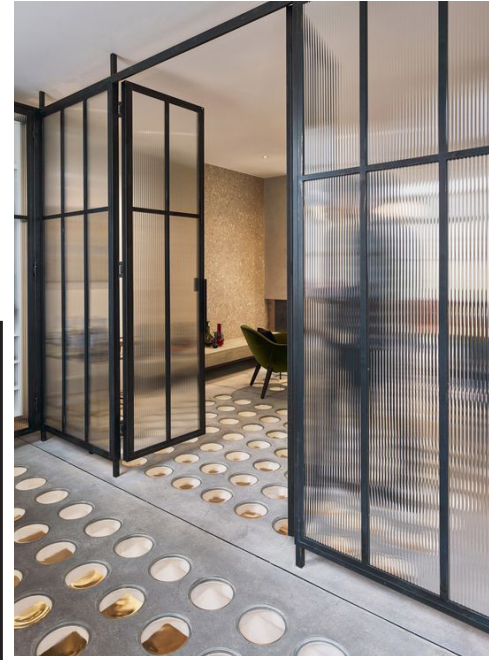




CHAMBRE NÉO-INDUS



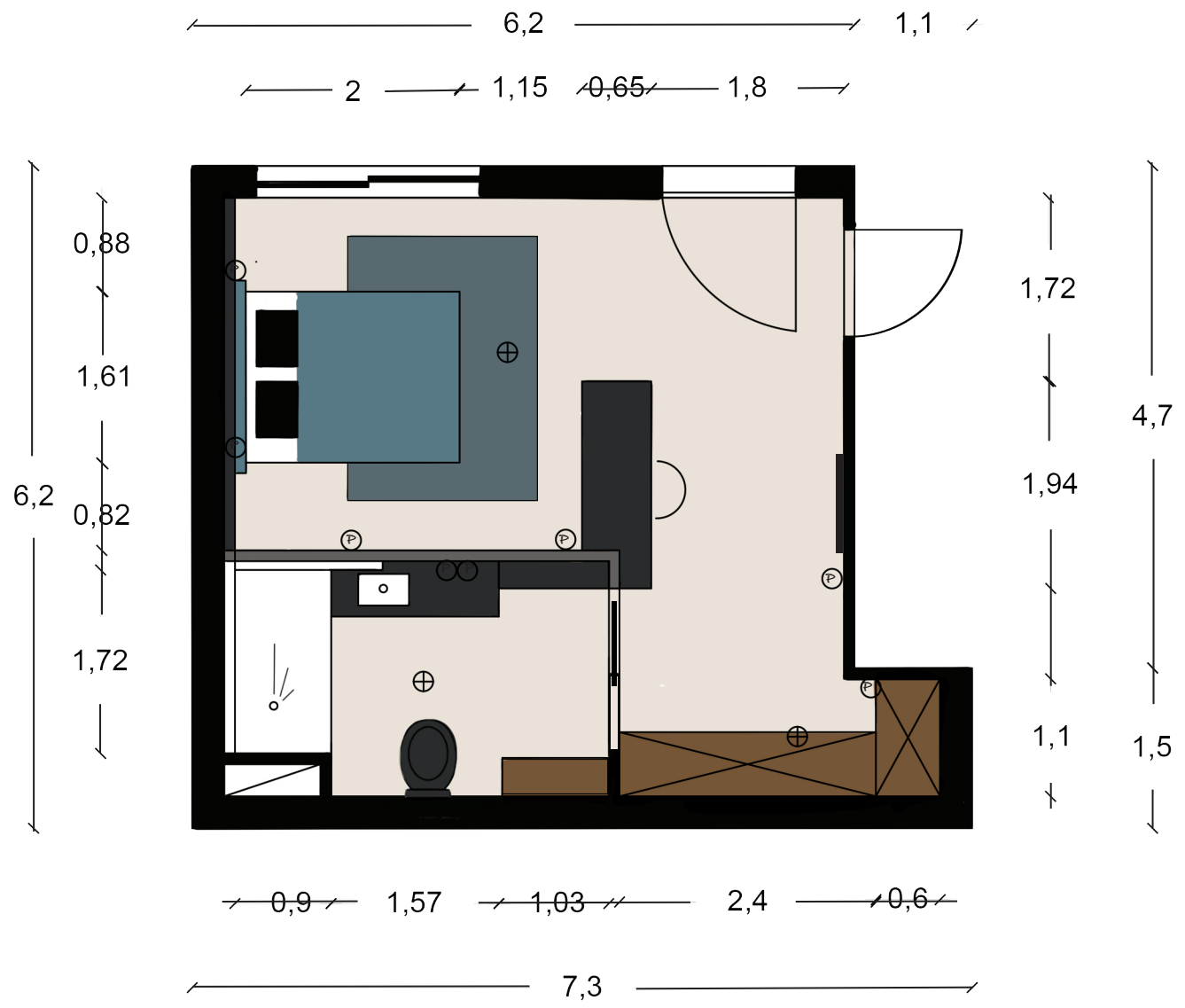
La couleur phare de la chambre Néo - Indus est le bleu givré. Nous n'allons pas retrouver certains éléments mythiques du style Industriel tel qu'on le connaît. Ceux-ci seront revisités pour apporter le côté Néo donc innovant. En effet, pas de briques rouges, pas de tuyaux visibles, pas de verrières classiques ni de mobiliers indus. L'intégralité du sol sera en béton crème. Le mur face à la porte sera revêtu par du béton avec des éléments 3D. La tête de lit parcourera la hauteur du mur pour venir surplomber le lit au plafond formant de ce fait un premier module. Face au lit, l'espace bureau sépare l'espace nuit. Ce bureau va avoir une continuité avec le meuble vasque de la salle de bain. Le deuxième module se trouve au niveau du dressing réalisé grâce à un **plafond gris foncé**. Il va lui aussi s'étendre jusqu'à la salle de bain. Passons d'ailleurs à cette salle de bain : une verrière sera créée tout autour de cette pièce avec du verre cannelé pour changer du verre simple ou armé permettant de réintroduire le code de la ligne. Réalisant un côté flouté, elle gardera ainsi l'intimité du coliver. Le mobilier de la salle de bain sera foncé avec des éléments dorés. Le sol de la douche sera constitué en **béton ajouré avec des culs de bouteilles translucides** faisant un rappel aux éléments 3D dans la chambre.



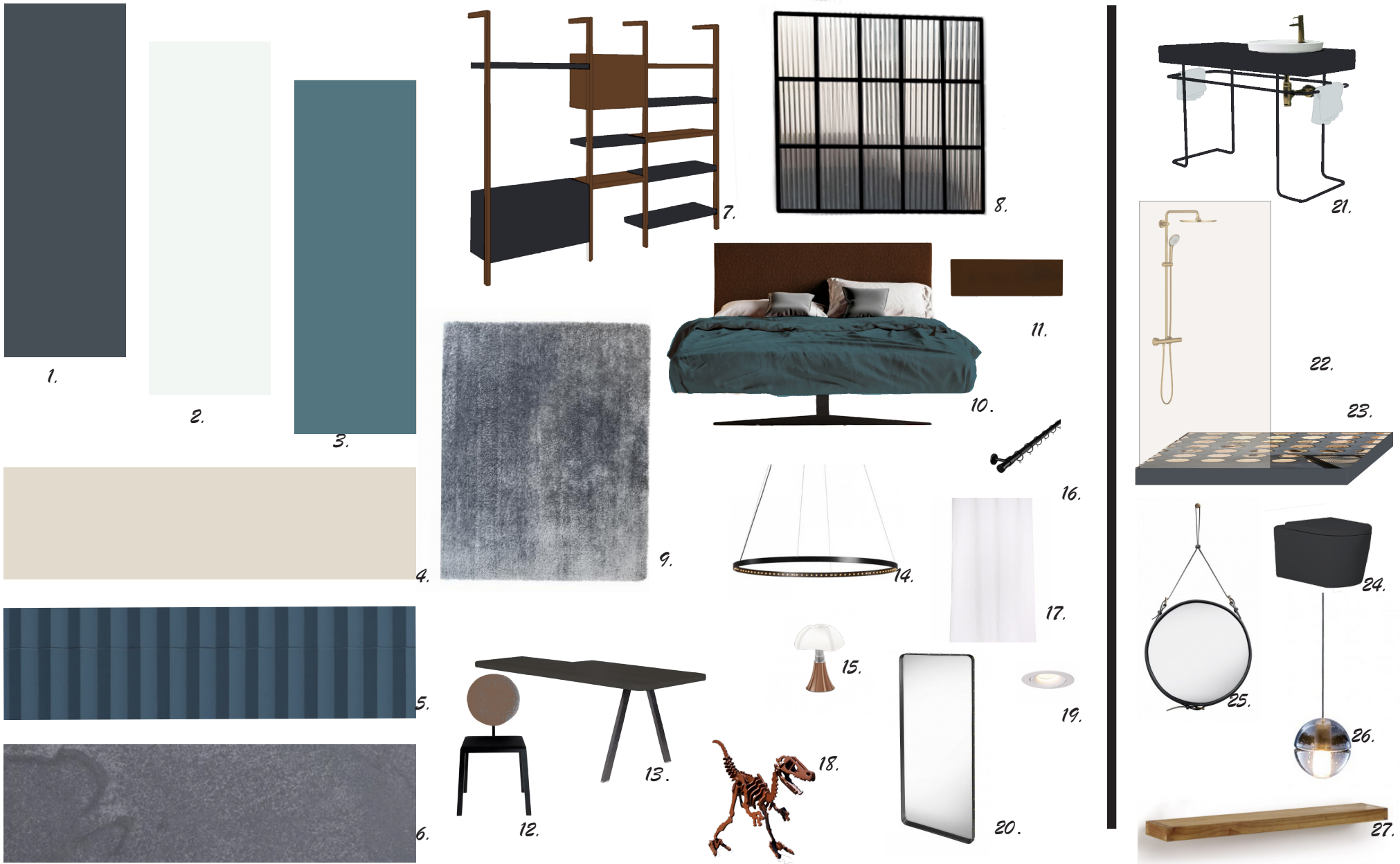
M
O
O
D
B
O
A
R
D

P
L
A
N

C
H
A
M
B
R
E



Echelle : 1/25

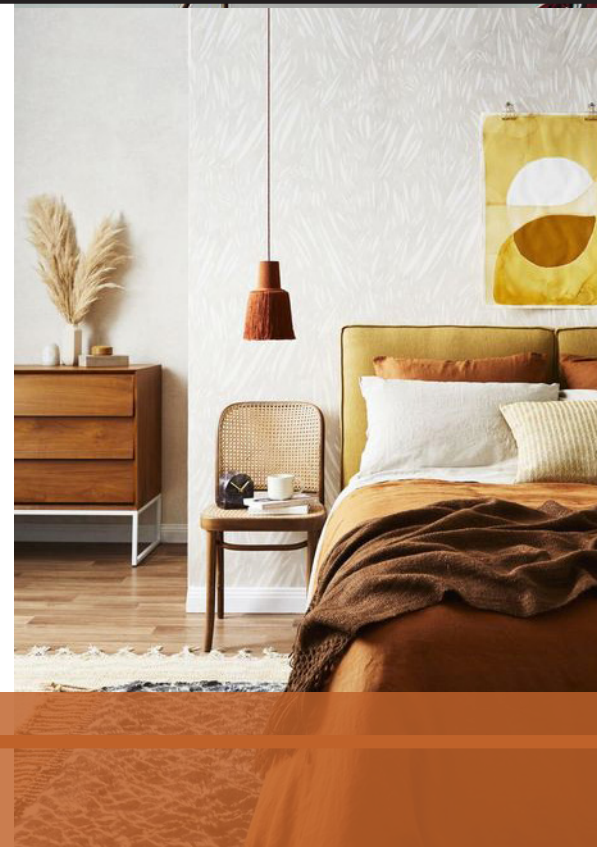


P
L
A
N
C
H
E
M
O
B
I
L
I
E
R
S

1/ Peinture Stone- Farrow & Ball. 2/ Peinture Loft White - Little Greene. 3/ Peinture Air force blue 260 - Little Greene. 4/ Béton ciré crème - Marius Aurenti. 5/ Carrelage Rombini - Ronan & Erwan Bourroulec - Mutina Lyon. 6/ Béton ciré avec éléments en relief sur le mur - Marius Aurenti. 7/ Dressing sur-mesure - Schmidt. 8/ Verrière en verre cannelé sur-mesure - La Forge de Rohanne. 9/ Tapis Soft et Doux - Ligne Roset. 10/ Lit en cuir - Daniele Lago - Lago Store Paris. 11/ Table de chevet 0762 - Daniele Lago - Lago Store Paris. 12/ Chaise Lift réglable - Daniele Lago - Lago Store Paris. 13/ Bureau sur mesure - Idcoop. 14/ Suspension Circle - Le Deun - Le Cèdre Rouge. 15/ Lampe mini Pipistrello - Martinelli Luce - Le Cèdre Rouge. 16/ Barre à rideaux Alma - Madura. 17/ Rideaux - 18/ Sculpture en acier rouillé Invasion - Malwenn Tourneux - Memento Mori 19/ Led orientable - Byled. 20/ Miroir Admet - Jacques Adnet - Voltex. 21/ Meuble vasque sur-mesure - Porcelanosa. 22/ Paroi de douche et colonne - Porcelanosa. 23/ Béton transformé - Marius Aurenti. 24/ Toilettes suspendu - Porcelanosa. 25/ Miroir Adnet - Jacques Adnet - Le Cèdre Rouge. 26/ Suspension 14 - Bucci - Voltex. 27/ Étagères murales - Marlière. J menuiserie.

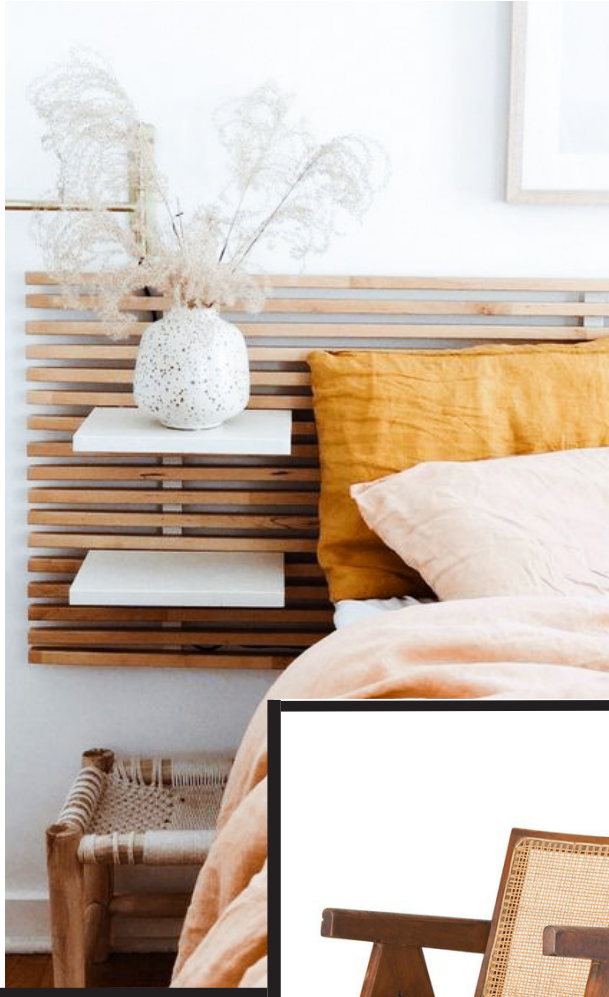


CHAMBRE ETHNIQUE



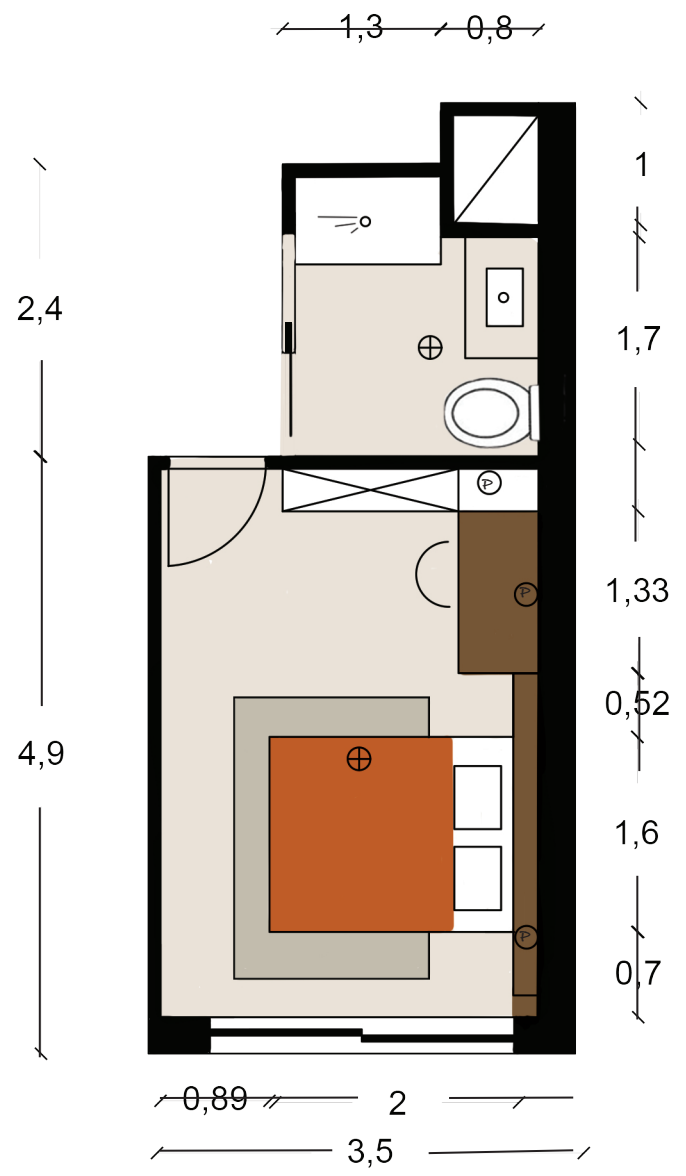
En ce qui concerne la **chambre Ethnique**, c'est la couleur **orange brûlé** qui constitue le coeur de cette pièce. Elle permet de varier par rapport au **terracotta habituel** et reste dans les tonalités naturelles tout en rappelant la thématique de la chambre. Pour la réalisation à proprement parlé, j'ai travaillé avec **une tête de lit en bois fraisé** qui remonte sur le plafond pour réaliser l'espace nuit. Il se distingue de l'espace bureau/dressing qui est quant à lui inscrit dans le module coloré. J'ai cherché des artisans peu connus pour les luminaires, travaillant avec **des éléments naturels** bien évidemment mais aussi **uniques**. Le mobilier sera dans les **tonalités de bois foncés**, modernisé grâce à un dressing plus épuré ainsi qu'à son agencement au sein de la pièce. Pour rester dans l'**anti-conformisme** tout en gardant le style, on optera pour **du mobilier de grands designers**.

Pour la salle de bain, j'ai choisi de travailler la couleur seulement sur les **éléments de décoration** pour donner une note de fraîcheur. La ligne sera présente grâce au carrelage des frères Bouroullec, avec des matériaux naturels et des éléments fabriqués main.



M
O
O
D
B
O
A
R
D

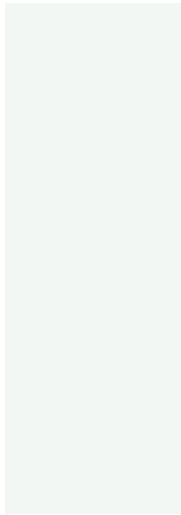
P
L
A
N
C
H
A
M
B
R
E



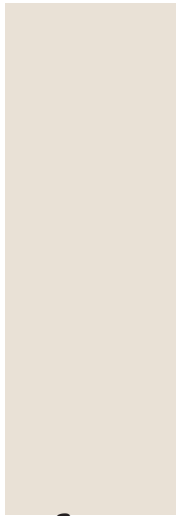
Echelle : 1/25



1.



2.



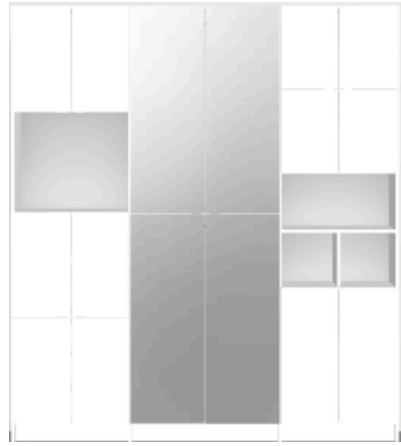
3.



4.



5.



6.



7.



8.



10.



11.



12.



13.



14.



15.



16.



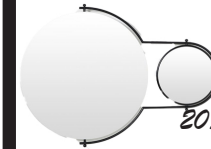
17.



18.



19.



20.



21.



22.



23.



24.



25.

P
L
A
N
C
H
E
M
O
B
I
L
I
E
R
S

1/ Peinture Pumpkin - Mercadier. 2/ Peinture Loft White - Little Greene. 3/ Béton ciré crème - Marius Aurenti. 4/ Carrelage Rombini - Ronan & Erwan Bourroulec - Mutina Lyon. 5/ Bardage mural ajouré - Les moulures du nord. 6/ Dressing sur-mesure - Schmidt. 7/ Tabouret Butterfly - Vitra - Voltex. 8/ Lit Float finition noyer - Team 7. 9/ Bureau sur mesure - Schmidt. 10/ Chaise « Office Chair » - Pierre Jeanneret - Galerie Patrick Seguin Paris. 11/ Composition de paniers muraux - Brocandco. 12/ Lampadaire Diva - Céline Wright. 13/ Lampe à poser Diva - Céline Wright. 14/ Suspension en feuille de palmier - Ingo Maurer. 15/ Vase Ibiza - Cosy Home Design. 16/ Vase en terre cuite - Cosy Home Design. 17/ Barre à rideaux Alma - Madura. 18/ Rideaux en lin - Home Beddings & Curtains. 19/ Douche, meuble vasque et toilettes - Porcelanosa. 20/ Miroir Orbit - Rodney Kinsman - Conranshop. 21/ Panier tressé - The basket Room - Conranshop. 22/ Vase orange Speckled - Conranshop. 23/ Paniers naturels - House Doctor - Conranshop. 24/ Spot Led orientable - Byled. 25/ Étagères murales - Marlière. J menuiserie.



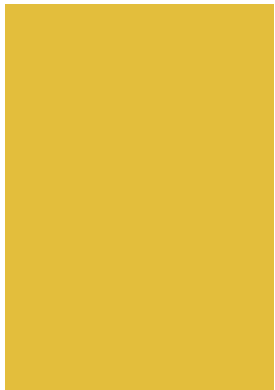
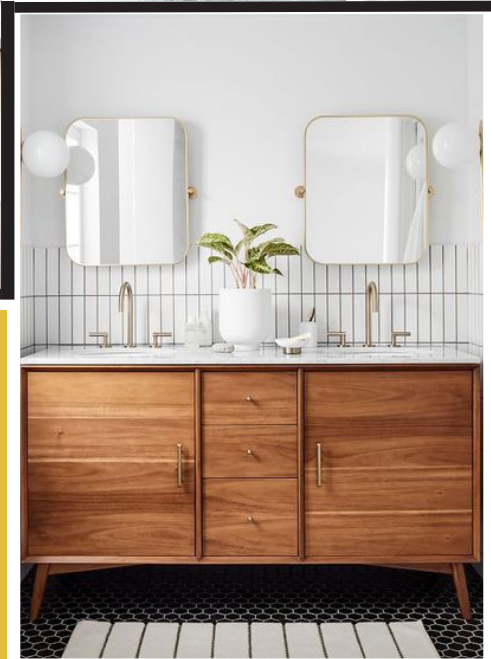
CHAMBRE SCANDINAVE



La chambre Scandinave est reconnaissable à la présence du **jaune cendré**. En effet, comme toutes les autres pièces, elle est imaginée en **plusieurs espaces sans cloisons**. Le premier se trouvant à l'entrée, forme un **coin lecture**, avec une fois de plus le **bois fraisé qui arbore cette fois-ci une teinte claire**. Il délimite un **espace nuit très épuré et frais**. Face au lit, nous avons un **dressing desservant également un bureau, tout en jaune cendré**. Pour le mobilier, j'ai choisi des **meubles bas car dans la coutume scandinave, les occupants les apprécient parcequ'ils désencombrent l'espace visuel** mais aussi parcequ'ils permettent d'y déposer leurs affaires. J'ai opté pour des **luminaires de Verner Panton** travaillant des **matières industrielles** ce qui permettra alors d'apporter **de la modernité à la pièce et d'avoir un jeu de lumière exceptionnel**.

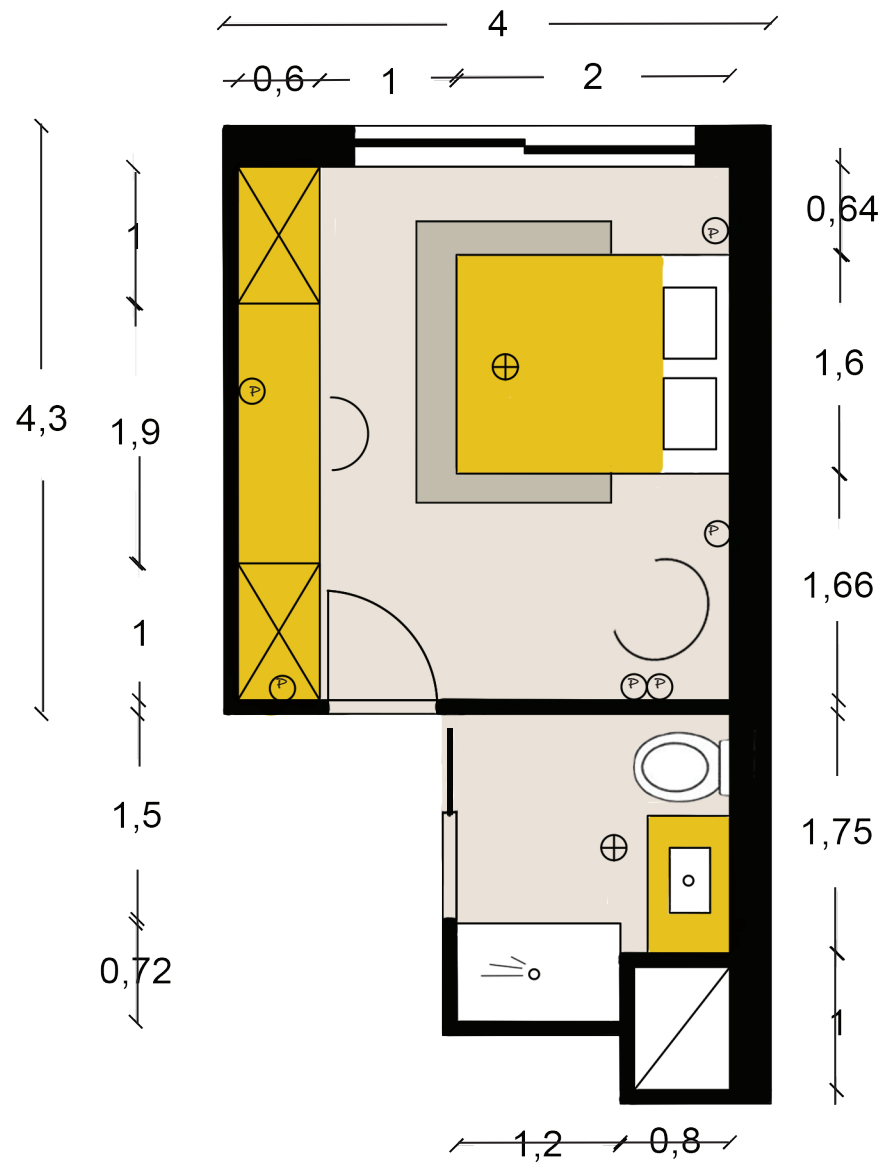
Pour la salle de bain, elle sera aménagée comme la chambre Ethnique. Mais ici, **le meuble vasque sera l'élément fort**. Pour continuer sur le jeu de lumière, un **carrelage en relief étincellera grâce aux leds orientables**.





M
O
O
D
B
O
A
R
D

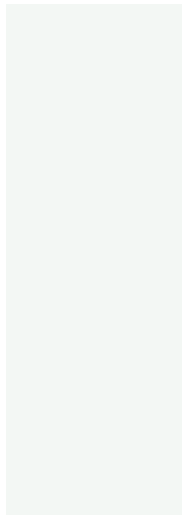
P
L
A
N
C
H
A
M
B
R
E



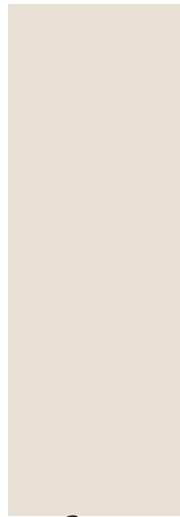
Echelle : 1/25



1.



2.



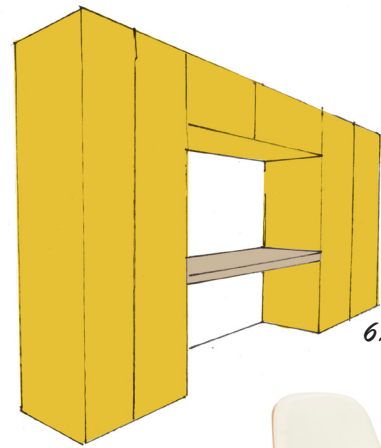
3.



4.



5.



6.



7.



11.



13.



17.



8.



12.



10.



9.



14.



15.



16.



18.

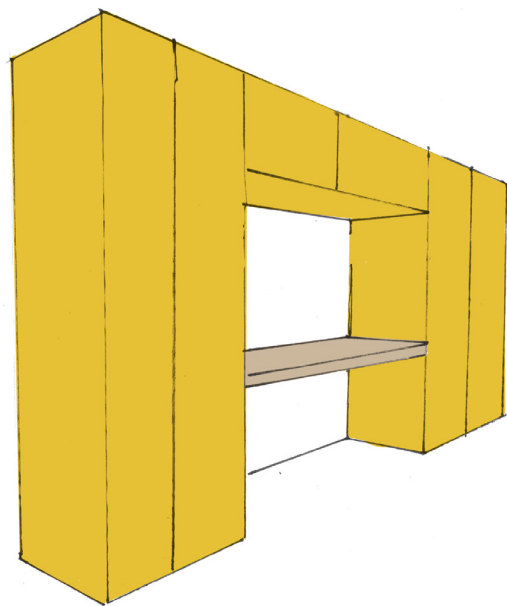
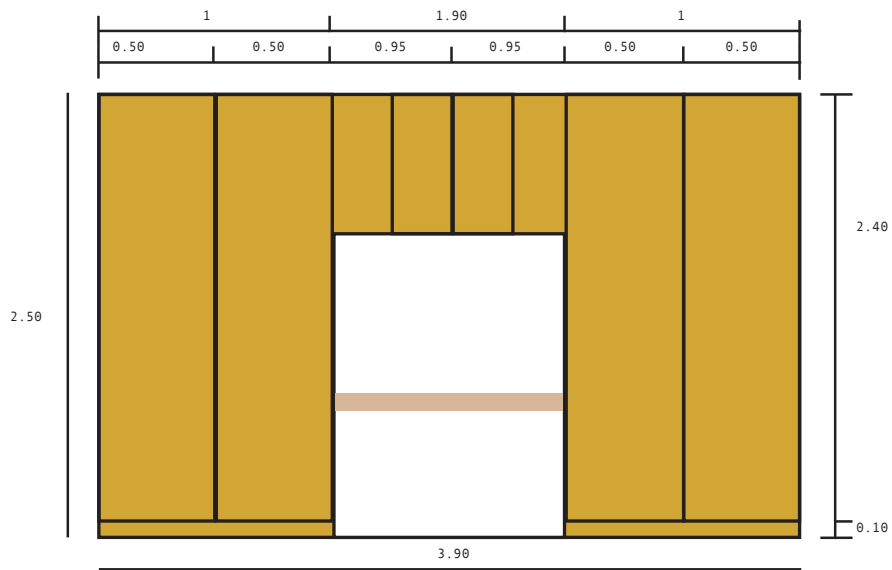


19.



20.

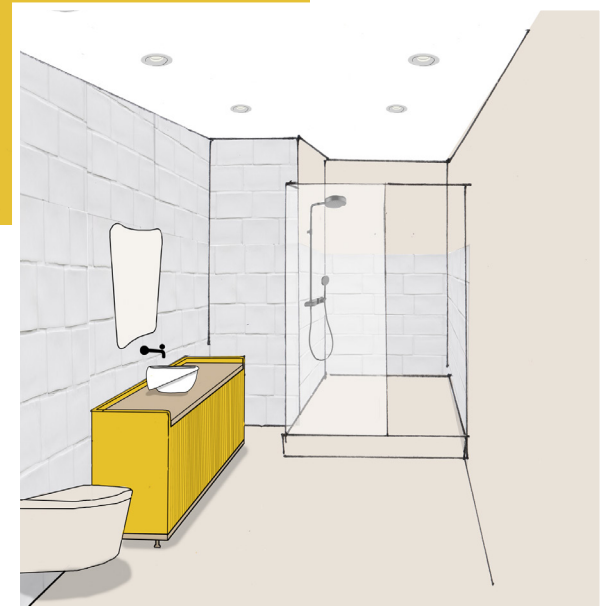
1/ Peinture John - Mercadier. 2/ Peinture Loft White - Little Greene. 3/ Béton ciré crème - Marius Aurenti. 4/ Carrelage effet métro - As de carreaux. 5/ Bardage mural ajouré - Les moulures du nord. 6/ Dressing sur-mesure avec bureau - Schmidt. 7/ Chaise Curule - Pierre Paulin - Ligne-Roset. 8/ Chaise Shell CH07 - Hans J. Wegner - The Conranshop. 9/Tapis Djurdjura - Toulemonde Bochart. 10/ Lit poutre - Scandi projects. 11/ Lampe Flowerpot - Verner Panton - The Conranshop. 12/ Suspension Moon - Verner Panton - The Conranshop. 13/ Lampadaire Panthella - Verner Panton - Maison Nordik. 14/ Barre à rideaux Alma - Madura. 15/ Rideaux en lin - Home Beddings & Curtains. 16/ Miroir naturel - Chris Liljenberg Halstrom - The Conranshop. 17/ Meuble jaune Mutto - Thomas Bentzen - Scandinavia design. 18/ Vasque, douche sur mesure et toilettes - Porcelanosa. 19/ Miroir - Gio Ponti - The Conranshop. 20/ Spot Led orientable - Byled.



*Peinture John
Mercadier*

Planche en sapin

Structure en contreplaqué

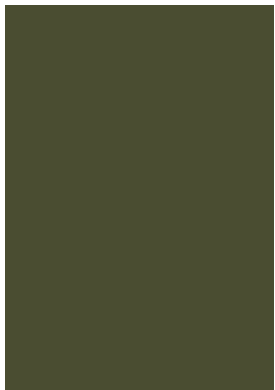
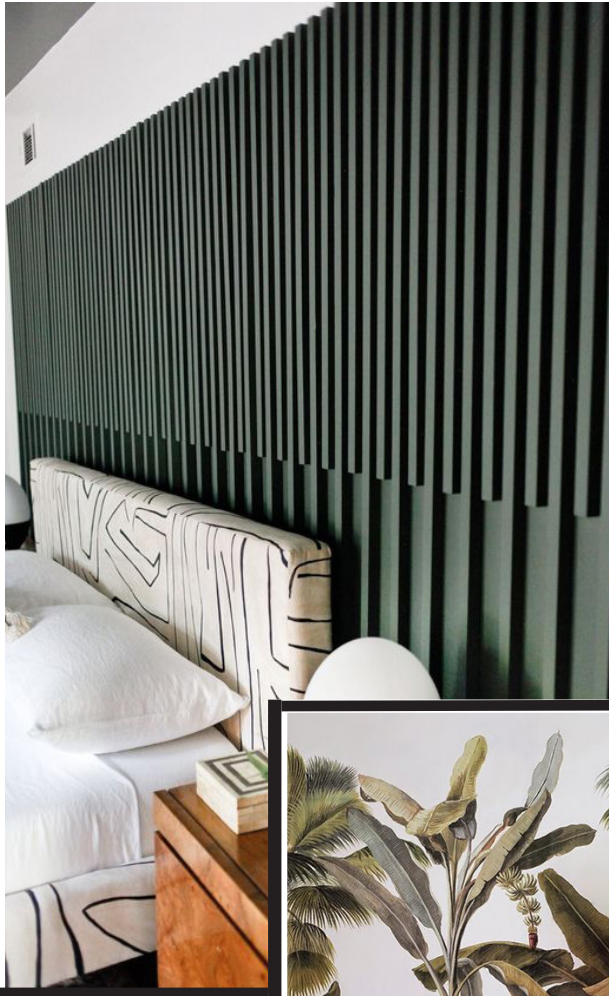


CHAMBRE TROPICALE



Pour conclure ce parcours à travers l'appartement, nous nous intéresserons à la dernière chambre qui n'est autre que la chambre **Tropicale** où le **vert torréfié** sera **omniprésent**. Une **verrière** va séparer le **dressing du coin nuit**. Celle-ci sera en **verre armé et de couleur vert torréfié** pour rester dans le thème. Un **papier peint à motif de feuilles de bananiers** fera le tour du dressing. Pour soulager cet espace, je propose **des meubles fins et filaires**. Côté nuit, un mur **vert torréfié** travaillé avec des **tasseaux** permettra de retrouver l'idée du **bois fraisé** en créant également une **tête de lit**. Le **lit** donnera l'impression d'être dans les **arbres** grâce aux **cordes accrochées au plafond**. Les **luminaires singes** joueront un grand rôle dans l'esprit de cette chambre mais pour contrebalancer, moderniser et donner de l'éclat dans cette chambre, **des luminaires dorés** y seront également installés. Face au lit, sur l'intégralité du mur, se dresseront un **bureau** et des **étagères** qui se rejoindront et encadreront la porte de la salle de bain.

Cette dernière pièce sera chargée en matière : **un mur sera recouvert de marbre et de zellige vert** pour donner du caractère à la pièce, le reste des murs sera clair pour ne pas étouffer les éléments. Le mobilier sera fabriqué avec **des matériaux clairs** dans le but de faire ressortir le mur vert.

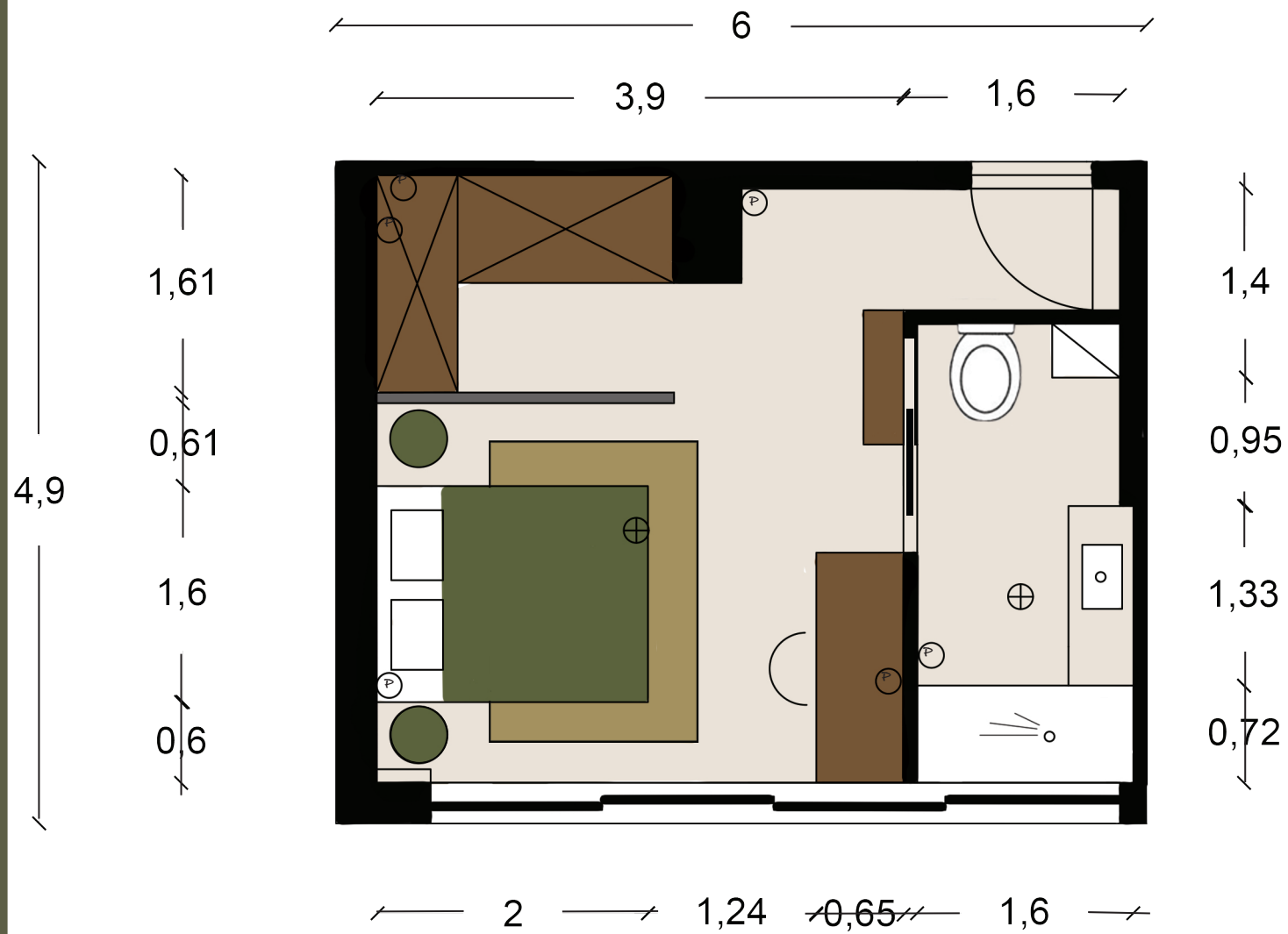


M
O
O
D
B
O
A
R
D



P
L
A
N

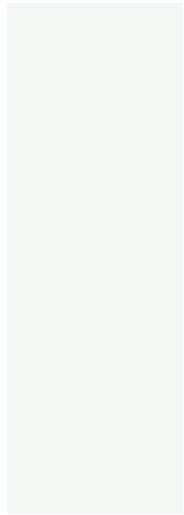
C
H
A
M
B
R
E



Echelle : 1/25



1.



2.



3.



8.



9.



15.



16.



25.



11.

12.



10.



18.



19.



17.



13.



20.



22.



14.



21.



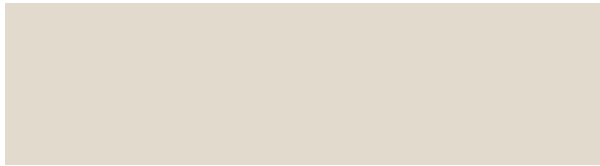
23.



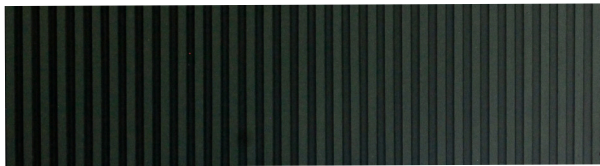
24.



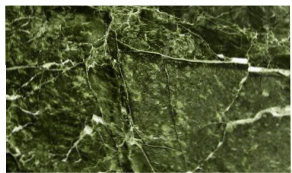
26.



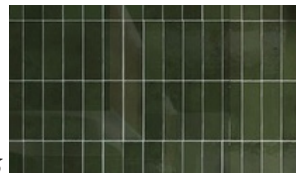
4.



5.



6.



7.

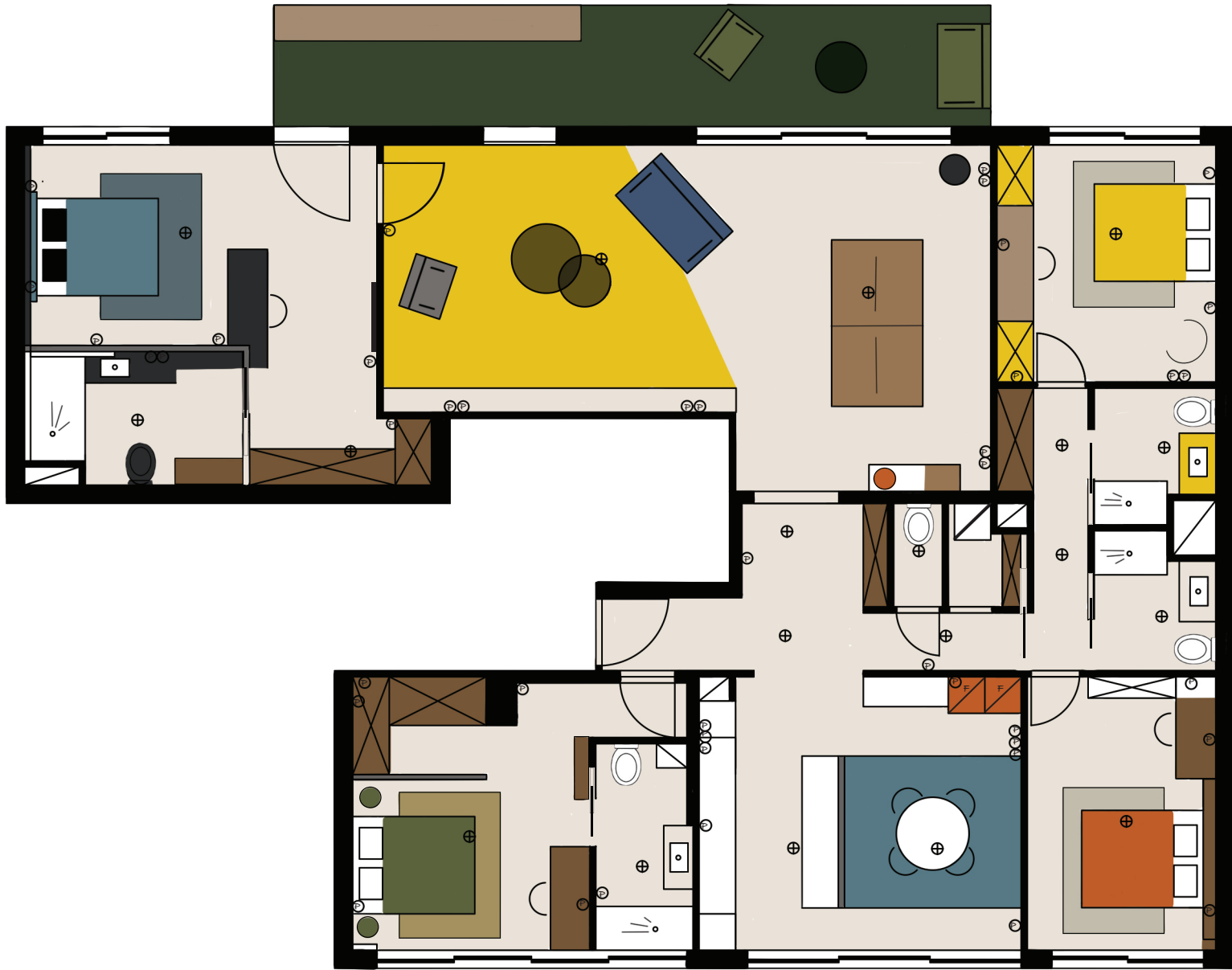


27.

P
L
A
N
C
H
E
M
O
B
I
L
I
E
R
S

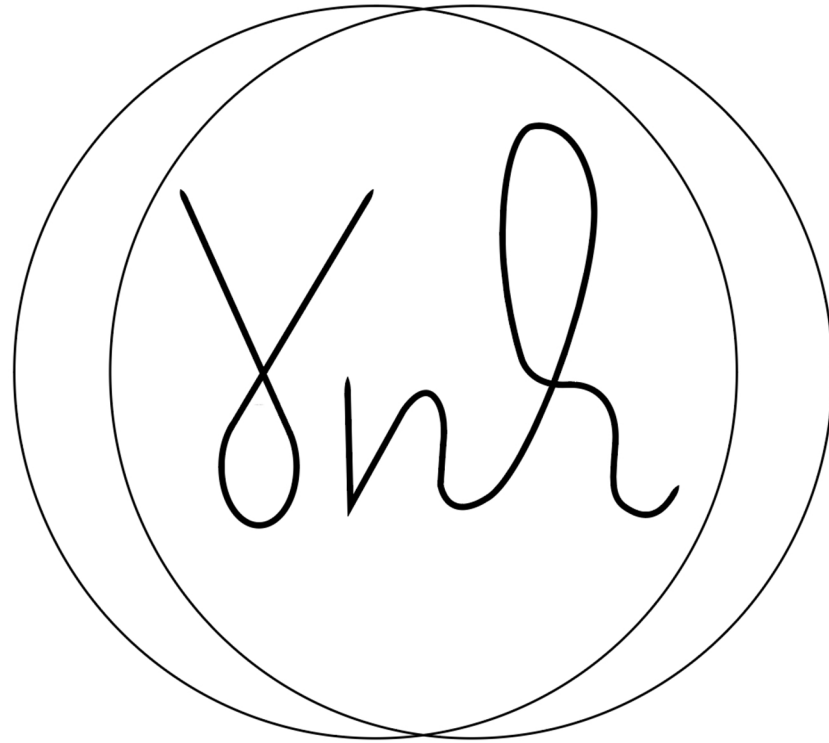
1/ Peinture Olive colour 72 - Little Greene. 2/ Peinture Loft White - Little Greene. 3/ Tapiserie tropicale chic - Bricoflor 4/ Béton ciré crème - Marius Aurenti. 5/ Bardage mural ajouré - Les moulures du nord. 6/ Marbre vert - Marbrerie Varlet Lille. 7/ Zellige vert - As de carreaux. 8/ Dressing sur-mesure - Schmidt. 9/ Verrière verte en verre armé sur-mesure - La Forge de Rohanne. 10/ Tapis Percorso - Emmanuel Gallina - Toulemonde Bochart. 11/ Lit Fluttua - Daniele Lago - Lago Store Paris. 12/ Table de chevet Componibili - Anne Castelli Ferrieri - Voltex. 13/ Chaise en cannage - Red Edition - Le Cèdre Rouge. 14/ Bureau sur mesure - Idcoop. 15/ Lampe singe - Seletti - Memento Mori. 16/ Applique singe accroché - Seletti - Memento Mori. 17/ Lampadaire Eichholtz - Meubleluxe. 18/ Suspension Flair - Lee Broom - The Conranshop. 19/ Lampe TAJ - Kartell - Le Cèdre Rouge. 20/ Barre à rideaux Alma - Madura. 21/ Rideaux en lin - Home Beddings & Curtains. 22/ Pot à plantes - Garden Glory - Memento Mori. 23/ Plante Liam - Bergamotte. 24/ Corde en chanvre - Corderie Mesnard. 25/ Meuble vasque sur-mesure, Paroi de douche, Toilettes suspendu - Porcelanosa. 26/ Miroir - Eno Studio - Voltex. 27/ Spot Led orientable - Byled.





Echelle : 1/100

P
L
A
N
F
I
N
I
T
I
A
L



Marie Vanheule
MSM Graphic Design
2019-2020

